



www.germanmontalvo.com

marketing.montalvo@gmail.com

elchicodelamoto@yahoo.com

Montalvo Design

La linea di gioielli in argento di Montalvo Design si ispira principalmente al concetto dell' *Antropomorfia*, un tipo di raffigurazione molto presente nella cultura pre-ispanica del Messico che dona forme umane ad elementi naturali o del modo animale.

Germán Montalvo, Designer e Art Director messicano, ha enfatizzato queste rappresentazioni metafisiche a tal punto da farne il segno distintivo del suo lavoro.

Sono sei gli elementi che fanno parte dell'ultima collezione 'Nuova Antropomorfia': gli uccelli, i gatti, i lupi, le lettere dell'alfabeto, i poster-argent ed i *Cronopios* che, come li definiva oniricamente lo scrittore argentino Julio Cortazar: *sono esseri imperfetti che cercano il divertimento nelle cose semplici della vita.*

Il gioco e il senso della gioia prendono incredibilmente forma su tutti gli oggetti realizzati e riescono a scaldare dolcemente e con le loro linee piene l'apparente distanza dell'argento.

Tutti i gioielli sono realizzati unicamente in argento .925 proveniente dalla regione messicana di Taxco.



CRONÓPIOS



CRONÓPIOS





GATOS







POSTER-ARGENT



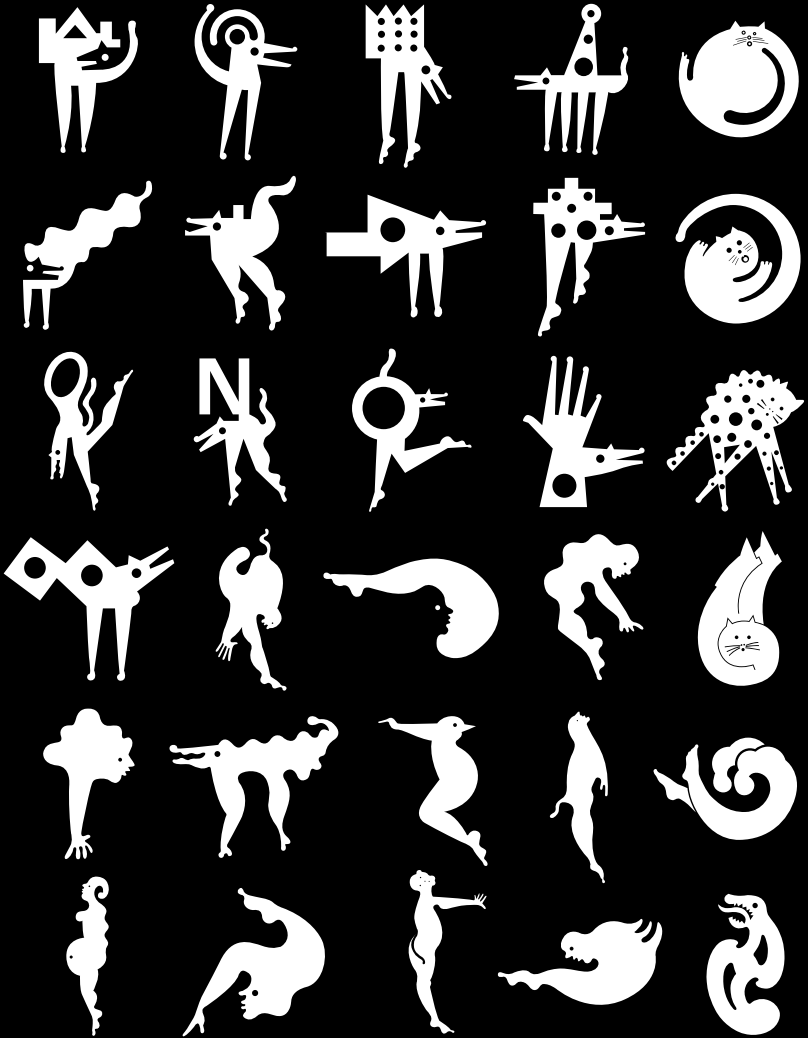
AVES







LOBOS





Las piezas de "Nueva Antropomorfia" están producidas
para collares, aretes y prendedores

La collezione 'Nueva Antopomorfia' presenta spille, orecchini e ciondoli

The collection 'Nueva Antropomorfia' presents ear-rings, brooches and pendants

Fotografías
Francesco Allegretti

Taller de plata
Anaya Orfebres

Imagen digital
Francisco Orozco

Asistencia
Ángel Carrasco

Diseño editorial
Germán Montalvo Estudio
César Susano

Coordinación General
marketing.montalvo@gmail.com

Angaguan 20-B, Conjunto Momoxpan,
CP 72760, San Pedro Cholula, Puebla, México
+52 222 231 7493